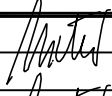
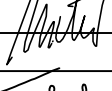

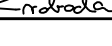


D 312

SOUŘADNICOVÝ SYSTÉM : S-JTSK
VÝŠKOVÝ SYSTÉM : Bpv

II/360 Velké Meziříčí - JV obchvat 1. část		PDPS
OBJEDNATEL: Kraj Vysočina Žižkova 57 587 33 Jihlava		
PROJEKTANT: SPOLEČNOST "SHP + SHB - Velké Meziříčí" HLAVNÍ INŽENÝR PROJEKTU: Ing. Zbyněk Lazar		VEDOUcí SPOLEČNÍK SPOLEČNOSTI:  Stráský, Hustý a partneři s.r.o. Bohunická 50 619 00 Brno

VEDOUcí PROJEKTANT	ING. IVANA NOVOTNÁ		PROJEKTANT OBJEKTU: ALEF BRNO spol. s r.o.	
VYPRACOVAL	ING. IVANA NOVOTNÁ			
KONTROLOVAL	Ing. Pavel Svoboda		Příkop 8 602 00 BRNO IČO: 469 81 594 tel./fax: 00420 541249171 e-mail: info@alefbrno.cz	
KRAJ:	VYSOČINA	DATUM	08/2025	
INVESTOR (OBJEDNATEL):	KRAJ VYSOČINA	FORMÁT	A4	
NÁZEV OBJEKTU: SO 312 - PŘELOŽKA KANALIZACE DN 300 v km 2,080			MĚŘÍTKO	1:20
			ÚČEL	PDPS
			Č. ZAKÁZKY	20087DZS
			ARCHIVNÍ Č.	
NÁZEV VÝKRESU:	VÝPIS MATERIÁLU ŠACHET		ČÍS. SOUPRAVY	ČÍS. VÝKRESU D.312.6

Výpis materiálu

Ks	Segment	Výška	Typ
1	SKRUŽ	1000	TBS-Q.1_100/100
3	SKRUŽ	500	TBS-Q.1_100/50
2	DNO	1200	TBZ-Q.1_120/120 V 60/90
2	KÓNUSY	580	TBR-Q.1_100-63/58/12
2	PŘECH. DESKA	250	TZK-Q.1 120-100/25 TYP Q1
2	POKLOP	160	POKLOP KDB91B S LOGEM SVK ŽĎÁRSKO
3	GA DN 300		KAMENINA TŘ 160
1	GA DN 400		KAMENINA TŘ 160
1	GZ DN 300		KAMENINA TŘ 160
2	SPOJKA DN 300		FLEX SEAL
1	SPOJKA DN 400		FLEX SEAL
	VYROVNÁVACÍ KROUŽKY		FLEX SEAL
36m	POTRUBÍ KT DN 300		KAMENINA DN 300, TŘ. 160

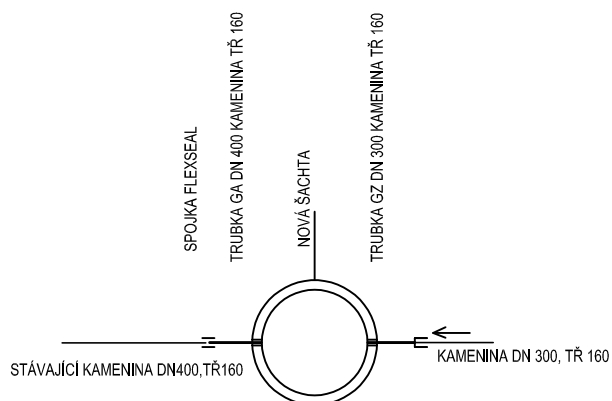
SCHÉMA

Šachta č. 1172

Ve staničení (km): 0.000000

Stoky 312

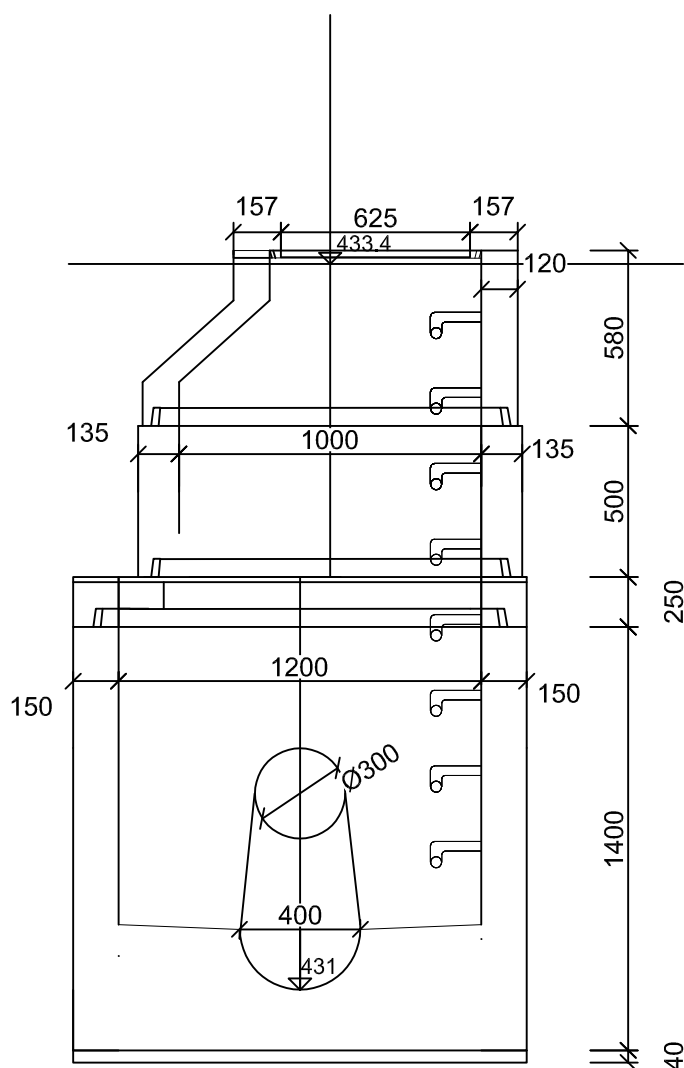
Měřítko 1: 20



Kóta poklopu:433.400 Kóta vtoku:431.5 Kóta odtoku:431.0

Dn a materiál vtoku:KT300

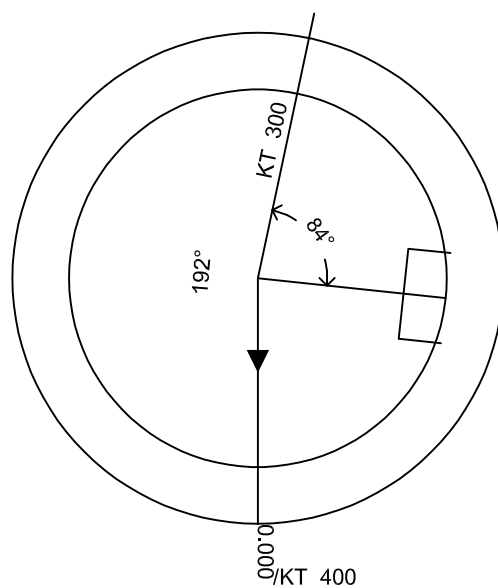
Ks	Segment	Výška	Typ
1	SKRUŽ	500	TBS-Q.1_100/50
1	DNO	1200	TBZ-Q.1_120/120 V 60/90
1	KÓNUSY	580	TBR-Q.1_100-63/58/12
1	POKLOP	160	KDB91B S LOGEM SVK ŽĎÁRSKO
1	PŘECHOD. DESKA	250	TZK-Q.1 120-100/25 TYP Q1
1	GZ DN 300		KAMENINA TŘ 160
1	GA DN 400		KAMENINA TŘ 160
1	SPOJKA DN 400		FLEX SEAL



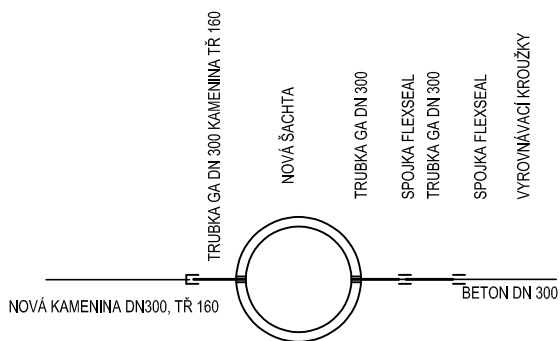
Legenda:

- Potrubí stoky < Úhel ve stupních/Mat+Dn>
- Připojky do dna < Úhel ve stupních/Mat+Dn/ název vpusti>
- Připojky do skruže <Úhel ve stupních/Mat+Dn/název vpusti>

Úhly ve stupních jsou měřeny od odtoku ve směru hodlnových ručiček



SCHÉMA



Šachta č. 1173

Ve staničení (km): 0.039634

Stoky 312

Měřítko 1: 20

Kóta poklopu:438.934 Kóta vtoku:435.71 Kóta odtoku:435.21

Dn a materiál odtoku:KT300

Ks	Segment	Výška	Typ
1	SKRUŽ	1000	TBS-Q.1_100/100
2	SKRUŽ	500	TBS-Q.1_100/50
1	DNO	1200	TBZ-Q.1_120/120 V 60/90
1	KÓNUSY	580	TBR-Q.1_100-63/58/12
1	POKLOP 160		KDB91B S LOGEM SVK ŽĎÁRSKO
1	PŘECH. DESKA		TZK-Q.1 120-100/25 TYP Q1
3	GA DN 300		KAMENINA TR 160
2	SPOJKA DN 300		FLEX SEAL
	VYROVNÁVACÍ KROUŽKY		FLEX SEAL

Legenda:

- Potrubí stoky < Úhel ve stupních/Mat+Dn>
- Přípojky do dna < Úhel ve stupních/Mat+Dn/ název vpusti>
- Přípojky do skruže <Úhel ve stupních/Mat+Dn/název vpusti>

Úhly ve stupních jsou měřeny od odtoku ve směru hodlnových ručiček

